



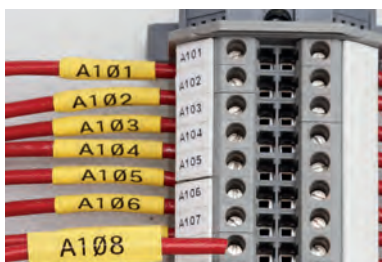
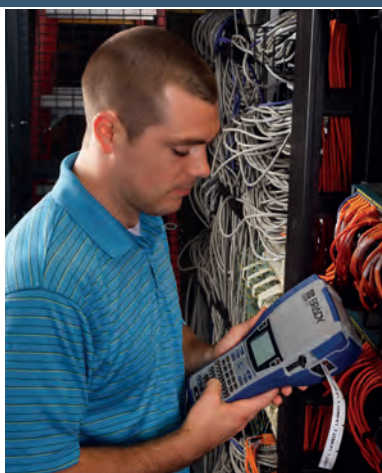
BMP41 LABELPRINTER

**Together for
Safety & Efficiency**

www.goossaert.be

BMP41 Labelprinter

Eén printer, alle toepassingen



De BMP41 labelprinter is een robuuste, draagbare printer die u de veelzijdigheid biedt om altijd en overal, gestanste of continue labels te creëren, tot 25,4 mm breed!

Of het nu gaat om dagelijkse printopdrachten of eenmalige taken, de BMP41 printer is dé printer voor al uw labelingtoepassingen – van draadmarkering en algemene identificatie tot labels voor patchpanelen, aansluitklemmen, en nog zo veel meer.

Print direct wat je nodig hebt!

Robuust ontwerp

- Voorzien van rubberen hoekbeschermers voor optimale bescherming en beveiliging tegen vallen en slijtage
- Ergonomisch ontwerp met zwaartepunt in het midden. Handgreep met geribbeld profiel voor een gemakkelijke bediening
- Oplaadbare batterij met lange levensduur waarmee u mobiel kunt printen en minder frequent moet opladen
- Geschikt voor het printen van grotere volumes, tot 250 labels per dag

Gebruiksvriendelijk

- Groot lcd-scherm met achtergrondverlichting voor een goede zichtbaarheid
- QWERTY-toetsenbord, grafische bibliotheek, sneltoetsen en menufuncties voor het snel ontwerpen van labels
- Dankzij de WYSIWYG-functionaliteit ziet u wat u print, zo hoeft u slechts één keer te printen
- Magneet voor handenvrij printen

Speciaal ontworpen duurzame materialen

- Print duurzame identificatie op ware grootte, tot 25,4 mm breed voor een maximale hoeveelheid van gegevens
- Gestanste materialen zorgen voor een uniforme en professionele uitstraling, continu materiaal laat toe de lengte van het label aan te passen
- Keuze uit 10 verschillende duurzame, industriespecifieke materialen waarmee u aan al uw labelingbehoeften kunt voldoen



Geavanceerd alles-in-één cartridgesysteem

- Dankzij Smart Cell-technologie wordt uw labelformaat automatisch ingesteld zonder kalibratie
- Onmiddellijk het juiste printlint voor optimale printprestaties
- Eenvoudige opslag, vervoer en gebruik van meerdere cartridges
- Snel en eenvoudig materiaal wisselen, plaats de cartridge gewoon in de printer
- Cartridge kan met één hand verwijderd worden dankzij het aangebrachte klepje




De BMP41 labelprinter is geschikt voor diverse toepassingen. De belangrijkste toepassingsgebieden zijn draadmarkering, krimpkousen, paneellabels, aansluitklemmen, patchpanelen, algemene identificatie,...

Printer artikelnummers

Artikelnr.	Bestelreferentie	Omschrijving
133254	BMP41-KIT-EU	BMP41 Labelprinter EU
198648	BMP41-EU-PWID	BMP41 Labelprinter EU met Brady Workstation PWID-suite
711213	BMP41-KIT-UK	BMP41 Labelprinter UK
198629	BMP41-UK-PWID	BMP41 Labelprinter – UK met Brady Workstation PWID-suite

 De Basisontwerp Suite is inbegrepen bij elke printer, u hoeft deze enkel te downloaden. Workstation.BradyID.com/Free

 Identificeer uw producten en draden snel met gepersonaliseerde tekst of grafische labels met behulp van gesimaliseerde of geïmporteerde gegevens. Workstation.BradyID.com/ProductandWire



Technische printergegevens

De BMP41 Labelprinter is een robuuste, draagbare printer waarmee u overal en op elk ogenblik gestanste en continue labels tot 25 mm breed kunt creëren. Of u nu de hele dag door labels maakt of slechts af en toe: de BMP41-printer is het toestel bij uitstek voor al uw labelingwerk, gaande van draadmarkering en algemene identificatie tot labels met onderverdelingen zoals patchpanelen, aansluitklemmen enz.

Print direct wat u nodig heeft! Deze printer wordt geleverd met de gratis Brady Workstation Basisontwerp Suite waarmee u onmiddellijk professionele labels kunt ontwerpen.

Specificaties	
Printtechnologie	Thermische transfert
Printresolutie	300
Printsnelheid	33
Kleurmogelijkheden	Eenkleurig
Continue vs. gestanste labels	Continue tape & gestanste labels
Max. labelbreedte	25,40 mm
Max. printlengte (mm)	990,00 mm
Maximum aantal labels per dag	250
Autonoom printen (zonder pc-aansluiting)	Autonoom & perifeer
Aansluitmogelijkheden	USB
PC-aansluiting	Ja
Barcodes	Code 39 en 128, andere via software
Ingebouwde symbolen	450 symbolen inbegrepen
Softwarecompatibiliteit	Brady Workstation, LabelMark, CodeSoft
Fysieke eigenschappen	
Afmetingen B x D x L (mm)	150 x 90 x 290
Gewicht (kg)	1,30 kg
Toetsenbord	QWERTY
Scherm	Eenkleurig lcd-scherm
Snijmes	Handmatig snijden Met ingebouwde functie waardoor het label niet uit de printer valt
Garantie	2 jaar



Berg uw draagbare printer, een aantal materialen en accessoires op in een lichte opbergtas met beschermende binnenvoering die uw identificatietools netjes samenhoudt.

Elektrische toepassingskit

Artikelnr.	Bestelreferentie	Omschrijving
198650	BMP41-EU-ELEC	BMP41 Labelprinter – elektrische kit – EU
198652	BMP41-UK-ELEC	BMP41 Labelprinter – elektrische kit – UK

Elke kit omvat:

BMP41 Labelprinter EU of BMP41 Labelprinter UK	
BMP41-HC	BMP41 verharde draagkoffer
BMP41-MAGNET	BMP41 magneet
BWS PWID Suite	Brady Workstation PWID Suite
M-91-427	Zwart op wit/transparant zelfflamierend vinyl, 25,40 mm x 38,10 mm, 180 labels/cartridge
MC1-1000-595-WT-BK	Zwart op wit vinyl, 25,40 mm x 7,62 m, 1/cartridge
M-131-499	Zwart op wit nylonweefsel, 12,70 mm x 25,40 mm 180 labels/cartridge

Voice/datacom toepassingskit

Artikelnr.	Bestelreferentie	Omschrijving
198649	BMP41-EU-DATA	BMP41 Labelprinter – voice- en datacomkit – EU
198651	BMP41-UK-DATA	BMP41 Labelprinter – voice- en datacomkit – UK

Elke kit omvat:

BMP41 Labelprinter EU of BMP41 Labelprinter UK	
BMP41-HC	BMP41 verharde draagkoffer
BMP41-MAGNET	BMP41 magneet
BWS PWID Suite	Brady Workstation PWID Suite
M-48-427	Zwart op wit/transparant zelfflamierend vinyl, 19,05 mm x 25,40 mm, 200 labels/cartridge
MC1-1000-595-WT-BK	Zwart op wit vinyl, 25,40 mm x 7,62 m, 1/cartridge
MC-375-422	Zwart op wit polyester, 9,53 mm x 7,62 m, 1/cartridge

BMP41-accessoires

Artikelnr.	Bestelreferentie	Omschrijving
133255	BMP41-BATT	Herlaadbare NiMH-batterij
133257	BMP41-HC	BMP41 verharde draagkoffer
134176	BMP41-MAGNET	BMP41-magneet
711222	BMP41-QC-EU	EU-snellader voor externe batterij voor BMP41 en BMP61
711223	BMP41-QC-UK	UK-snellader voor externe batterij voor BMP41 en BMP61
710612	M41/50/61/71/611-AC-BC-EU	AC-adaptor – EU – 220 V
114883	M41/50/61/71/611-AC-BC-NA	AC-adaptor – US – 120 V
710613	M41/50/61/71/611-AC-BC-UK	AC-adaptor – UK – 240 V